

## Tubo antistatico per alimenti e tubo farmaceutico, pesante, filo di acciaio INOX

### Applicazioni

- tubo flessibile per alta produttività di polvere abrasiva, materiale sfuso, granuli e gas
- Industria alimentare, industria farmaceutica: cibo, prodotti farmaceutici
- Promozione di es. Riso, cibo secco, prodotti a base di cereali, zucchero, latte in polvere, polvere, caffè, tè, cereali, farina, alimenti surgelati
- Miscelatore, asciugatrice, confezionatrice, riempimento e svuotamento big-bag, mulino
- Trasportatori in depressione, trasportatore di aspirazione, sistema di dosaggio
- Comprimitrice
- Aspirapolvere industriale, aspirapolvere
- area potenzialmente esplosiva
- Stalla animali: promozione dei mangimi, mangimi vegetali, trasporto di mangimi

### Proprietà

- Esecuzione pesante
- altamente resistente all'abrasione

- maggiore resistenza alla pressione e al vuoto
- L'ammissione al Regolamento UE 10/2011, CE 1935/2004 e UE 2015/174 da un laboratorio di test indipendente per il tubo completo, la qualità del cibo in poliuretano: FDA 21 CFR 177.2600
- Approvazione secondo il Regolamento UE 10/2011 (simulante alimentare E) e CE 1935/2004
- inodore e insapore
- resistente ai microbi e all'idrolisi
- buona resistenza a prodotti chimici, oli industriali e idrocarburi
- ottima flessibilità a freddo
- Parete permanentemente antistatica: secondo ISO 8031 resistenza di volume e resistenza superficiale  $<10^9$  (secondo TRGS 727  $<2,5 \cdot 10^8 \Omega \cdot m$  and NFPA 652  $10^8-10^9 \Omega$ )
- secondo ATEX 2014/34/UE (1999/92/CE) e TRGS 727 tedesco: trasporto pneumatico di polveri infiammabili e materiali sfusi (Zona 20, 21, 22 all'interno), aspirazione di polveri combustibili (Zona 22 all'interno)
- secondo ATEX 2014/34/UE (1999/92/CE) e TRGS 727 tedesco: per il trasporto di liquidi infiammabili (all'interno della zona 0, 1, 2), per il trasporto di liquidi non infiammabili, per l'uso in zona 1 e 2 (gas), per l'uso in zona 0 (gas)
- secondo DIN 26057 tipo 3
- Processo di produzione secondo GMP CE 2023/2006
- Conforme alla normativa RoHS
- REACH in base a -> Informazioni tecniche / tecniche / REACH

### Campo di temperatura

- Da -40°C a 90°C
- brevemente fino a 125°C

### Costruzione

- Tubo con profilo AIRDUC®
- armato con filo di acciaio armonico incorporato nella parete
- Spirale: filo di acciaio inossidabile (INOX)
- Parete: permanente antistatica premium ether-poliuretano (Pre-PUR®)
- Spessore della parete circa 1,4 - 1,5 mm

### Varianti di consegna

- Ulteriori dimensioni e lunghezze disponibili su richiesta
- trasparente (standard)
- Personalizzato. La marcatura del prodotto

Ø interno	Ø esterno	Sovrappressione	Pressione di vuoto	Raggio di curvatura	Peso	Dimensioni a magazzino	Lunghezze di produzione	Numero
(Pollici/mm)	(mm)	(bar)	(bar)	(mm)	(kg/m)	(m)	(m)	dell'ordine
1 / 25	32.00	3,565	1,000	20.00	0.28	10	5	355-0025-1018
1,25 / 32	42.00	3,490	1,000	26.00	0.44	10	5	355-0032-1018
1,5 / 38	48.00	2,975	0,985	29.00	0.52	10	5	355-0038-1018
- / 40	50.00	2,835	0,935	30.00	0.54	10	5	355-0040-1018
2 / 50-51	60.00	2,300	0,750	35.00	0.66	5 10	-	355-0050-1018
- / 55	65.00	2,100	0,680	38.00	0.72	10	5	355-0055-1018
2,36 / 60	70.00	1,930	0,625	40.00	0.78	10	5	355-0060-1018
2,5 / 63-65	75.00	1,790	0,575	43.00	0.84	10	5	355-0065-1018
- / 70	81.00	1,665	0,505	62.00	0.98	10	5	355-0070-1018
3 / 75-76	86.00	1,560	0,475	66.00	1.05	5 10	-	355-0075-1018
- / 80	91.00	1,465	0,450	69.00	1.11	10	5	355-0080-1018

La sovrappressione e la sottopressione sono valori limite di funzionamento raccomandati, i prodotti possono essere sottoposti a carichi maggiori su richiesta. Il raggio di curvatura è misurato attraverso l'interno dell'arco del tubo. Ci riserviamo il diritto di apportare modifiche tecniche. Tutti i valori sono determinati a 20°C e sono dati approssimativi. Ulteriori informazioni su [norres.com/it/tecnologia/](http://norres.com/it/tecnologia/).



Ø interno	Ø esterno	Sovra-pressione	Pressione di vuoto	Raggio di curvatura	Peso	Dimensioni a magazzino	Lunghezze di produzione	Numero
(Pollici/mm)	(mm)	(bar)	(bar)	(mm)	(kg/m)	(m)	(m)	dell'ordine
3,5 / 89-90	101.00	1,305	0,395	76.00	1.30	10	5	355-0090-1018
4 / 100-102	111.00	1,180	0,385	83.00	1.49	5 10	-	355-0100-1018
5 / 125-127	136.00	0,950	0,305	101.00	1.84	10	5	355-0125-1018
6 / 150-152	161.00	0,795	0,285	118.00	2.41	10	5	355-0150-1018
6,3 / 160	172.00	0,745	0,265	125.00	2.56	10	5	355-0160-1018
7 / 178-180	191.00	0,665	0,235	139.00	2.90	-	5	355-0180-1018
8 / 200-203	213.00	0,600	0,145	156.00	3.12	-	5	355-0200-1018

## Accessori



CONNECT 270-271



CLAMP 212



CONNECT DAIRY FITTING 247



CONNECT ASEPTIC FITTING 249



CLAMP 212 EC



CONNECT PRESS ASSEMBLY 232



CONNECT 246 FOOD



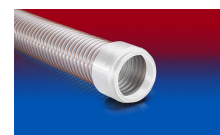
CONNECT 223



CLAMP 216



CLAMP 213



CONNECT 245 FOOD



CLAMP 217



CONNECT MOULD ASSEMBLY 233



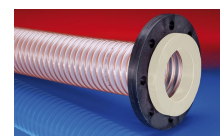
CONNECT 243 FOOD



CONNECT TRI-CLAMP FITTING 245



CONNECT 228



CONNECT 244 FOOD



CONNECT THREAD FITTING 234



CONNECT SAFETY CLAMP ASSEMBLY 231

La sovrappressione e la sottopressione sono valori limite di funzionamento raccomandati, i prodotti possono essere sottoposti a carichi maggiori su richiesta. Il raggio di curvatura è misurato attraverso l'interno dell'arco del tubo. Ci riserviamo il diritto di apportare modifiche tecniche. Tutti i valori sono determinati a 20°C e sono dati approssimativi. Ulteriori informazioni su [norres.com/it/tecnologia/](http://norres.com/it/tecnologia/).