

**Tubo in poliuretano antistatico, peso medio, resistente ai microbi, ritardante di fiamma**

## Applicazioni

- tubo flessibile per polvere abrasiva, materiale fuso, granuli e per gas
- Perforatrice PCB (PCB)
- Macchina da stampa offset: alimentazione dell'aria, armadio di alimentazione dell'aria
- Aria di raffreddamento: essiccatore UV, essiccatore IR / infrarossi
- Sistema di estrazione, sistema di depolverazione, sistema di filtraggio, aspirazione di nebbia d'olio
- Industria chimica: vapori chimici, tubo di recupero del vapore al braccio di carico, fumi di vernice, aspirazione di nebbia di vernice
- area potenzialmente esplosiva
- Industria tessile, estrazione di fibre: filatoio, macchina per maglieria, macchina per tessere
- Stalla animali: ventilazione
- Ventilazione della camera pulita, macchina per la produzione di semiconduttori
- Compressore / compressore, compressore canale laterale, pompa a vuoto, pompa a pressione, pompa
- Trattamento delle superfici: sabbiatura e recupero della graniglia metallica, ad esempio presso la cabina di sabbiatura, cantieristica navale, impianti di sverniciatura, impianti per trattamenti superficiali di pavimenti industriali
- Veicolo municipale: spazzatrice

- Veicoli comunali: tosaerba, falciatrici, aspirapolveri / raccoglitori di foglie
- Lavasciuga, macchina per la pulizia del pavimento
- Tubo di riscaldamento: tubo esterno come tubo di protezione

## Proprietà

- altamente resistente all'abrasione
- Esecuzione medio pesante
- resistente ai microbi
- buona resistenza a prodotti chimici, oli industriali e idrocarburi
- ottima flessibilità a freddo
- Difficilmente infiammabile secondo: UL94-V2, DIN 4102-B1
- Parete permanentemente antistatica: secondo ISO 8031 resistenza di volume e resistenza superficiale  $<10^9 \Omega$  (secondo TRGS 727  $<2,5 \cdot 10^6 \Omega \cdot m$  e NFPA 652  $10^8 \cdot 10^9 \Omega$ )
- secondo ATEX 2014/34/UE (1999/92/CE) e TRGS 727 tedesco: trasporto pneumatico di polveri infiammabili e materiali sfusi (Zona 20, 21, 22 all'interno), aspirazione di polveri combustibili (Zona 22 all'interno)
- secondo ATEX 2014/34/UE (1999/92/CE) e TRGS 727 tedesco: per il trasporto di liquidi infiammabili (all'interno della zona 0, 1, 2), per il trasporto di liquidi non infiammabili, per l'uso in zona 1 e 2 (gas), per l'uso in zona 0 (gas)
- Soddisfa i requisiti di sicurezza della tedesca Holz-BG

- secondo DIN 26057 tipo 2
- Conforme alla normativa RoHS
- REACH in base a -> Informazioni tecniche / tecniche / REACH

## Campo di temperatura

- Da  $-40^\circ C$  a  $90^\circ C$
- brevemente fino a  $125^\circ C$

## Costruzione

- Tubo con profilo AIRDUC®
- armato con filo di acciaio armonico incorporato nella parete
- Parete: premium poliuretano (Pre-PUR®) antistatico permanente
- Spessore della parete circa 0,7 mm

## Varianti di consegna

- Ulteriori dimensioni e lunghezze disponibili su richiesta
- trasparente (standard)
- Colori speciali: completamente colorati
- Personalizzato. La marcatura del prodotto

Ø interno	Ø esterno	Sovrappressione DIN 26057 (allungamento del 50%)	Vuoto DIN 26057 (fissato assialmente)	Raggio di curvatura	Peso	Dimensioni a magazzino	Lunghezze di produzione	Numero
(Pollici/mm)	(mm)	(bar)	(bar)	(mm)	(kg/m)	(m)	(m)	dell'ordine
1 / 25	32.00	2,445 (5,45)	0,755 (1,00)	23.00	0.20	10	5 15	350-0025-1002
- / 30	37.00	2,055 (4,57)	0,630 (1,00)	26.00	0.24	10	5 15	350-0030-1002
1,25 / 32	39.00	1,930 (4,29)	0,590 (1,00)	27.00	0.25	10	5 15	350-0032-1002
1,5 / 38	45.00	1,635 (3,64)	0,495 (1,00)	31.00	0.29	10 15	5	350-0038-1002
- / 40	47.00	1,555 (3,46)	0,470 (1,00)	32.00	0.30	10 15	5	350-0040-1002
1,75 / 44-45	52.00	1,390 (3,08)	0,420 (1,00)	35.00	0.34	10	5 15	350-0045-1002
2 / 50-51	57.00	1,250 (2,78)	0,380 (1,00)	38.00	0.38	5 10 15	-	350-0050-1002
- / 55	62.00	1,140 (2,53)	0,345 (0,99)	41.00	0.41	10	5 15	350-0055-1002
2,36 / 60	67.00	1,050 (2,33)	0,315 (0,83)	44.00	0.45	10 15	5	350-0060-1002
2,5 / 63-65	70.00	0,970 (2,15)	0,290 (0,71)	47.00	0.48	10	5 15	350-0065-1002

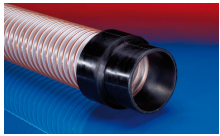
La sovrappressione e la sottopressione sono valori limite di funzionamento raccomandati, i prodotti possono essere sottoposti a carichi maggiori su richiesta. Il raggio di curvatura è misurato attraverso l'interno dell'arco del tubo. Ci riserviamo il diritto di apportare modifiche tecniche. Tutti i valori sono determinati a  $20^\circ C$  e sono dati approssimativi. Ulteriori informazioni su [norres.com/it/tecnologia/](http://norres.com/it/tecnologia/).



Ø interno	Ø esterno	Sovrapressione DIN 26057 (allungamento del 50%)	Vuoto DIN 26057 (fissato assialmente)	Raggio di curvatura	Peso	Dimensioni a magazzino	Lunghezze di produzione	Numero
(Pollici/mm)	(mm)	(bar)	(bar)	(mm)	(kg/m)	(m)	(m)	dell'ordine
- / 70	77.00	0,900 (2,00)	0,185 (0,83)	50.00	0.51	<b>10</b>	5 15	350-0070-1002
3 / 75-76	82.00	0,840 (1,87)	0,175 (0,72)	53.00	0.55	<b>10 15</b>	5	350-0075-1002
- / 80	87.00	0,790 (1,75)	0,160 (0,64)	56.00	0.58	<b>5 10 15</b>	-	350-0080-1002
3,5 / 89-90	97.00	0,705 (1,56)	0,145 (0,51)	62.00	0.65	<b>10</b>	5 15	350-0090-1002
4 / 100-102	107.00	0,635 (1,41)	0,135 (0,66)	68.00	0.85	<b>5 10 15</b>	-	350-0100-1002
- / 110	117.00	0,575 (1,28)	0,125 (0,55)	74.00	0.93	<b>10</b>	5 15	350-0110-1002
4,5 / 114-115	122.00	0,550 (1,22)	0,120 (0,50)	77.00	0.97	<b>10</b>	5	350-0115-1002
4,72 / 120	127.00	0,530 (1,17)	0,115 (0,46)	80.00	1.00	<b>5 10 15</b>	-	350-0120-1002
5 / 125-127	132.00	0,510 (1,13)	0,110 (0,42)	83.00	1.05	<b>5 10 15</b>	-	350-0125-1002
- / 130	137.00	0,490 (1,08)	0,105 (0,39)	86.00	1.09	<b>10</b>	5 15	350-0130-1002
5,5 / 140	147.00	0,455 (1,01)	0,095 (0,33)	92.00	1.17	<b>5 10</b>	15	350-0140-1002
6 / 150-152	157.00	0,425 (0,94)	0,075 (0,36)	98.00	1.28	<b>5 10 15</b>	-	350-0150-1002
6,3 / 160	167.00	0,400 (0,88)	0,070 (0,31)	104.00	1.35	<b>5 10 15</b>	-	350-0160-1002
- / 170	177.00	0,375 (0,83)	0,065 (0,28)	108.00	1.45	<b>10</b>	5 15	350-0170-1002
- / 175	182.00	0,365 (0,81)	0,065 (0,26)	113.00	1.49	-	5 10 15	350-0175-1002
7 / 178-180	187.00	0,355 (0,78)	0,060 (0,24)	116.00	1.53	<b>10</b>	5 15	350-0180-1002
8 / 200-203	207.00	0,320 (0,71)	0,055 (0,19)	128.00	1.70	<b>5 10 15</b>	-	350-0200-1002
- / 225	232.00	0,285 (0,63)	0,050 (0,15)	143.00	1.90	<b>10</b>	5 15	350-0225-1002
- / 250	257.00	0,255 (0,57)	0,045 (0,12)	158.00	2.11	<b>5 10</b>	15	350-0250-1002
10 / 254	261.00	0,250 (0,56)	0,045 (0,11)	160.00	2.14	<b>10</b>	5 15	350-0254-1002
- / 275	282.00	0,230 (0,51)	0,040 (0,09)	173.00	2.32	-	5 10	350-0275-1002
11 / 280	287.00	0,230 (0,51)	0,040 (0,09)	176.00	2.36	<b>10</b>	5	350-0280-1002
- / 300	307.00	0,215 (0,47)	0,035 (0,08)	188.00	2.52	<b>10</b>	5	350-0300-1002
12 / 305	312.00	0,210 (0,46)	0,035 (0,07)	191.00	2.57	-	5 10	350-0305-1002
- / 315	322.00	0,205 (0,45)	0,035 (0,07)	197.00	2.65	<b>10</b>	5	350-0315-1002
- / 350	357.00	0,185 (0,40)	0,030 (0,05)	218.00	2.94	<b>10</b>	5	350-0350-1002
14 / 356	363.00	0,180 (0,40)	0,030 (0,06)	222.00	3.00	-	5 10	350-0356-1002
- / 400	407.00	0,160 (0,35)	0,030 (0,05)	248.00	3.81	<b>5 10</b>	-	350-0400-1002
- / 450	457.00	0,140 (0,32)	0,025 (0,04)	281.00	4.28	-	5 10	350-0450-1002

La sovrappressione e la sottopressione sono valori limite di funzionamento raccomandati, i prodotti possono essere sottoposti a carichi maggiori su richiesta. Il raggio di curvatura è misurato attraverso l'interno dell'arco del tubo. Ci riserviamo il diritto di apportare modifiche tecniche. Tutti i valori sono determinati a 20°C e sono dati approssimativi. Ulteriori informazioni su [norres.com/it/tecnologia/](http://norres.com/it/tecnologia/).

## Accessori



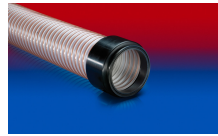
CONNECT 240 + 241  
AS



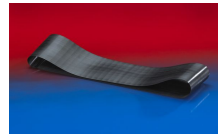
CLAMP 213



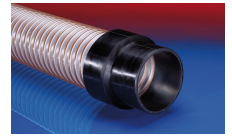
CONNECT 243



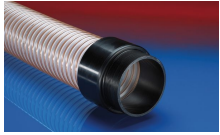
CONNECT 245



CONNECT 228



CONNECT 240 EC



CONNECT 242



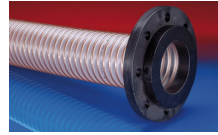
CLAMP 217



CONNECT 246 AS



CONNECT MOULD  
ASSEMBLY 233



CONNECT 244



CONNECT TRI-  
CLAMP FITTING 245



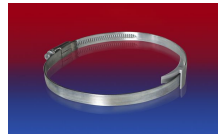
CONNECT DAIRY  
FITTING 247



CONNECT ASEPTIC  
FITTING 249



CLAMP 212



CLAMP 210 BRIDGE  
CLAMP



CONNECT THREAD  
FITTING 234



CONNECT 223



CONNECT 270-271